

Catalogue produits

2021



CORIMA

CORIMA



PRENEZ LA ROUE DES GRANDS

Edito

Dear Cyclist & Friend,

The MCC DX wheels and the GRAVEL specific wheels (developed in conjunction with our US subsidiary).

We are proud to invite you to take your time and discover the latest additions to the Corima line of high-performance wheels - designed and produced by passionate people in our workshop in Loriol (France).

Take care and take time to spoil yourself with the best.

Pierre-Jean MARTIN C.E.O

Cher(e) Ami(e) Cycliste,

Toute mon équipe est heureuse de vous présenter notre gamme de roues 2020. Comme vous allez pouvoir le constater en parcourant le catalogue, nous avons de belles surprises cette année avec notamment les roues MCC DX, nouvelle référence de roues à disque ainsi que les roues GRAVEL développées avec notre filiale américaine les G30.5 !

C'est donc avec une grande fierté que nous vous invitons à découvrir notre gamme ainsi que nos nouveautés qui sont issus du travail d'hommes et de femmes passionnés dans notre manufacture de Loriol.

Prenez soin de vous et faites-vous plaisir !

Pierre-Jean MARTIN C.E.O



Made in France

CORIMA's expertise and innovation in carbon composite materials are recognized globally. We've been manufacturing high performance carbon wheels for more than 30 years. Because of in-house production we control all the steps in the manufacturing process ; from the design to the final assembly and packaging.

Our wheels are individually moulded by hand using prepreg carbon fibers, entirely hand-made in our workshop in LORIOLE sur DRÔME, FRANCE.

Grâce à son savoir-faire unique dans la transformation des composites carbone, issu de l'industrie aéronautique et perfectionné pour les exigences spécifiques du cyclisme de haut niveau, CORIMA est connue pour son innovation constante. Depuis plus de 30 ans, CORIMA maîtrise toutes les étapes de la transformation des composites, de la conception à la fabrication dans ses ateliers situés à LORIOLE sur DRÔME en France.

CORIMA s'assure que chaque produit satisfait aux normes de qualité les plus élevées. Chaque roue est moulée manuellement et individuellement en utilisant des fibres de carbone pré-imprégnées.



Handmade craftsmanship

CORIMA rim structure; the secret !

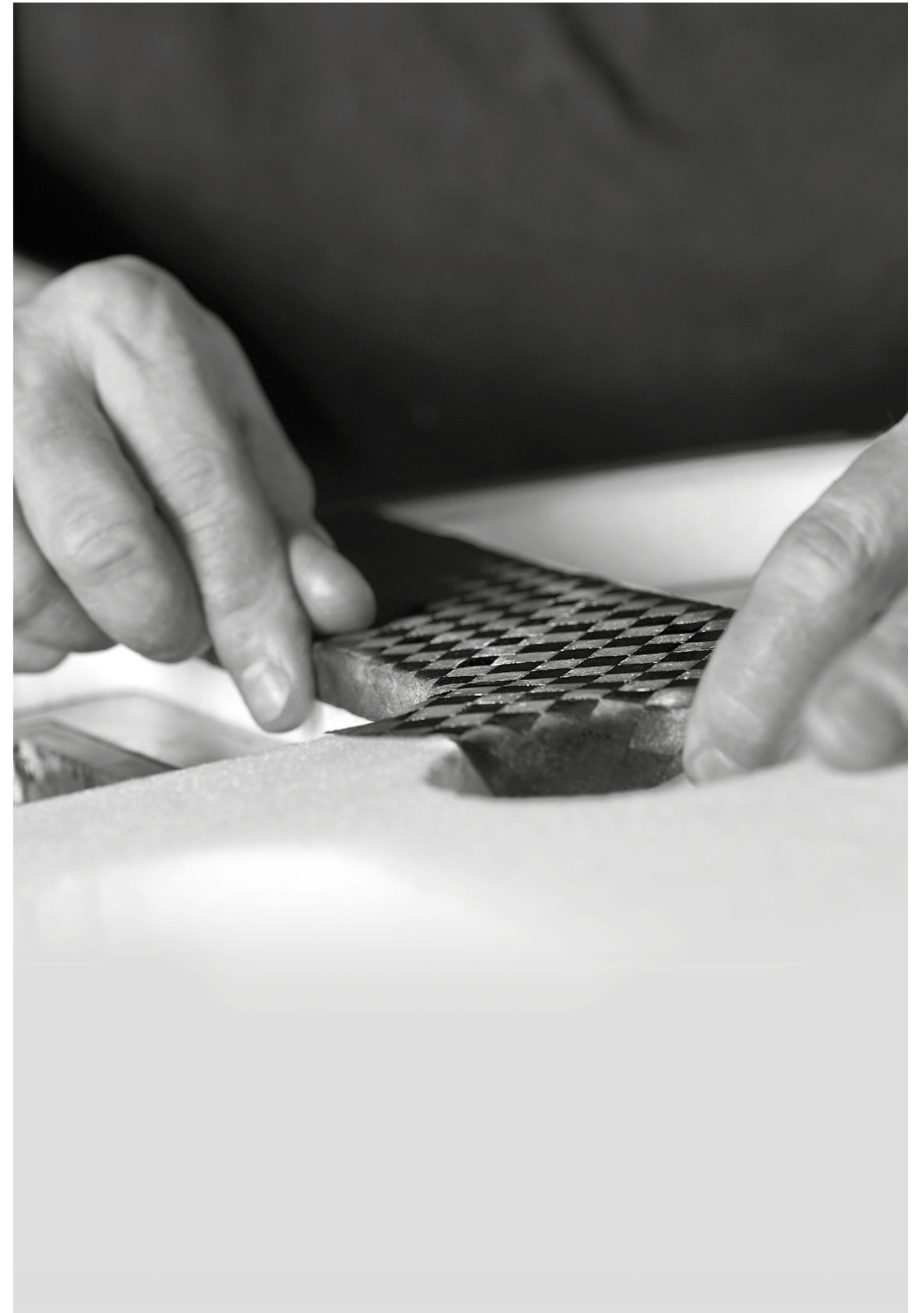
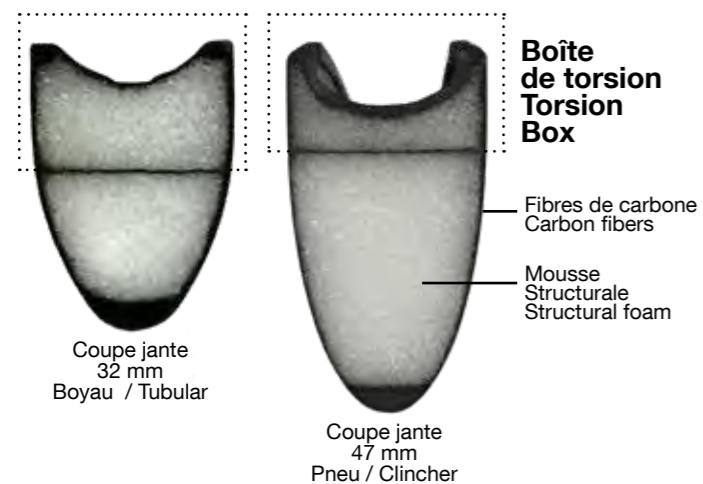
All CORIMA wheels are filled with a structural foam and a horizontal UD carbon fiber bar to increase overall rigidity and strength. The Torsion Box concept, created and patented by CORIMA in the 90's, significantly reduces the flex found in ALL hollow carbon rims. This stiffness allows for enhanced power transfer in the most direct way possible to the ground, to push the bike forward. Because of this internal structure, the wheel is able to keep its trueness better under load. This core also helps to absorb both vibrations and sound for a quiet and more comfortable ride.

Each CORIMA wheel is done by hand which makes them unique.

L'intérieur des jantes CORIMA, le secret !

Toutes les roues CORIMA ont une mousse structurale à l'intérieur permettant d'intégrer une boîte de torsion en fibres de carbone unidirectionnelles. Ce concept de boîte de torsion, inventé et breveté par CORIMA au début des années 90, permet une fabrication de roues composites à hautes performances bénéficiant d'une rigidité qu'aucun autre produit creux ne peut égaler. Cette rigidité permet une transmission parfaite de la puissance du cycliste pour toujours plus de performance et une meilleure tenue au voile dans le temps. Notre construction composite unique permet d'absorber les bruits et vibrations pour un meilleur confort.

Toutes les roues CORIMA sont fabriquées à la main, ce qui les rend uniques.



Customisation

CORIMA offers you a selection of 14 options to colour coordinate your wheels and bike and make it more PERSONAL!

CORIMA vous offre une sélection de 14 coloris pour assortir vos roues avec votre vélo et rendre ce dernier UNIQUE !





WS BLACK 32 p24



WS BLACK 47 p26



WS BLACK 58 p28



WS+ 32 p32



WS+ 47 p34



WS+ 58 p36

ROAD | ROUTE

RIM BRAKE FREINAGE SUR JANTE



MCC WS+ 32 p40



MCC WS+ 47 p42



3 SPOKE I BATONS p46



4 SPOKE I BATONS p48



DISC I PARACULAIRE p50



3 SPOKE I BATONS WS TT p54



DISC I PARACULAIRE WS TT p54

ROAD | ROUTE

DISC BRAKE FREIN À DISQUE



3 SPOKE | BATONS DX p76



4 SPOKE | BATONS DX p78



DISC | PARACULAIRE DX p80



WS BLACK DX 32 p58



WS BLACK DX 47 p60



WS BLACK DX 58 p62



3 SPOKE | BATONS WS TT DX p82



DISC | PARACULAIRE WS TT DX p83

GRAVEL | GRAVEL



NEW MCC DX 32 p70



NEW MCC DX 47 p72



G30.5 DX p90

TRACK | PISTE



4 SPOKE | BATONS p94



5 SPOKE | BATONS p96



DISC | PARACULAIRE C+ p98



DISC | LENTICULAIRE C+ p100



S1 32 p102



S1 47 p104



S1 58 p105

ATHLETIC WHEELCHAIR FAUTEUIL | HANDISPORT



40 MM p108



4 SPOKE | BATONS p109



DISC | PARACULAIRE C+ p110

HANDBIKE | HANDBIKE



HBBS 20" p114



PARACULAIRE C+ 20" p115



HBBS 26" p116



PARACULAIRE C+ 26" p118

WHEELCHAIR TENNIS TENNIS EN FAUTEUIL



WHEELCHAIR TENNIS p122

RIM BRAKE

FREINAGE SUR JANTE



Braking performance

All our rim brake wheels benefit from a specially treated braking surface. The brake track has been modified for enhanced braking during both dry and wet conditions. This visible brake track also acts as an indicator for optimal brake pad positioning for the rim.

For best performance, please ensure that only CORIMA brake pads are used on all our rims.

For more information, download the Owner's manual from www.corima.com, "Support" section.

Toutes nos roues avec un freinage sur jante bénéficient d'une bande de freinage spécifique pour améliorer le freinage par temps sec et par temps de pluie.

Cette bande de freinage visible est aussi un indicateur pour positionner de façon optimale vos patins sur la jante.

L'utilisation des patins de freins CORIMA est obligatoire.

Pour plus d'informations, télécharger notre notice d'utilisation sur www.corima.fr rubrique "Support".



CORIMA Brake Pads /
Patins de freins CORIMA

WS BLACK



Carbon rim
32 mm - 47 mm - 58 mm

Jante carbone - 32 mm - 47 mm - 58 mm

S Black Alu hubs

Moyeux S Black en alu noir

Black J - Bent spokes

Rayons noirs coudés

Front wheel | Roue avant

Diameter Diamètre	28"
Rim's width Largeur de jante	26mm
Spokes count Nombre de rayons	18 (R2)
Type of spokes Type de rayons	CX-Ray Black Noir L287 mm
Carbon weave Type de carbone	3K
Type of hubs Type de moyeu	S Black Aluminium



WS BLACK

32mm | 28"

tubular | boyau | **front** | avant

Weight front | Poids avant

520 g

WS BLACK

32mm | 622x16c

clincher | pneu | **front** | avant

Weight front | Poids avant

635 g

Rear wheel | Roue arrière

Diameter Diamètre	28"
Rim's width Largeur de jante	26mm
Spokes count Nombre de rayons	20 (12/8)
Type of spokes Type de rayons	CX-Black Noir L286 mm CX-Black Noir L299 mm
Carbon weave Type de carbone	3K
Type of hubs Type de moyeu	S Black Aluminium



WS BLACK

32mm | 28"

tubular | boyau | **rear** | arrière

Weight rear | Poids arrière

750 g

WS BLACK

32mm | 622x16c

clincher | pneu | **rear** | arrière

Weight rear | Poids arrière

865 g

Front wheel | Roue avant

Diameter Diamètre	28"
Rim's width Largeur de jante	26mm
Spokes count Nombre de rayons	18 (R2)
Type of spokes Type de rayons	CX-Ray Black Noir L273 mm
Carbon weave Type de carbone	3K
Type of hubs Type de moyeu	S Black Aluminium



WS BLACK

47mm | 28"

tubular | boyau | **front** | avant

Weight front | Poids avant

580 g

WS BLACK

47mm | 622x16c

clincher | pneu | **front** | avant

Weight front | Poids avant

675 g

Rear wheel | Roue arrière

Diameter Diamètre	28"
Rim's width Largeur de jante	26mm
Spokes count Nombre de rayons	20 (12/8)
Type of spokes Type de rayons	CX-Black Noir L271 mm CX-Black Noir L284 mm
Carbon weave Type de carbone	3K
Type of hubs Type de moyeu	S Black Aluminium



WS BLACK

47mm | 28"

tubular | boyau | **rear** | arrière

Weight rear | Poids arrière

810 g

WS BLACK

47mm | 622x16c

clincher | pneu | **rear** | arrière

Weight rear | Poids arrière

905 g

Front wheel | Roue avant

Diameter Diamètre	28"
Rim's width Largeur de jante	26mm
Spokes count Nombre de rayons	18 (R2)
Type of spokes Type de rayons	CX-Ray Black Noir L262 mm
Carbon weave Type de carbone	3K
Type of hubs Type de moyeu	S Black Aluminium



WS BLACK

58mm | 28"

tubular | boyau | **front** | avant

Weight front | Poids avant

655 g

WS BLACK

58mm | 622x16c

clincher | pneu | **front** | avant

Weight front | Poids avant

760 g

Rear wheel | Roue arrière

Diameter Diamètre	28"
Rim's width Largeur de jante	26mm
Spokes count Nombre de rayons	20 (12/8)
Type of spokes Type de rayons	CX-Black Noir L261 mm CX-Black Noir L273 mm
Carbon weave Type de carbone	3K
Type of hubs Type de moyeu	S Black Aluminium



WS BLACK

58mm | 28"

tubular | boyau | **rear** | arrière

Weight rear | Poids arrière

885 g

WS BLACK

58mm | 622x16c

clincher | pneu | **rear** | arrière

Weight rear | Poids arrière

990 g

WS+



Carbon rim
32 mm - 47 mm - 58 mm

Jante carbone - 32 mm - 47 mm - 58 mm

S+ Carbon hubs

Moyeux S + en carbone

**Black straight-pull
spokes**

Rayons noirs droits

Front wheel | Roue avant

Diameter Diamètre	28"
Rim's width Largeur de jante	26mm
Spokes count Nombre de rayons	18 (R2)
Type of spokes Type de rayons	CX-Ray Black Noir L288 mm Straight-pull spokes Rayons droits
Carbon weave Type de carbone	3K
Type of hubs Type de moyeu	S+ Carbon



WS+
32 mm | 28"
tubular | boyau | **front** | avant

Weight front | Poids avant 490 g

WS+
32 mm | 622x16c
clincher | pneu | **front** | avant

Weight front | Poids avant 595 g

Rear wheel | Roue arrière

Diameter Diamètre	28"
Rim's width Largeur de jante	26mm
Spokes count Nombre de rayons	20 (12/8)
Type of spokes Type de rayons	CX 2,4 Black Noir L 288 mm CX-Ray Black Noir L295 mm Straight-pull spokes Rayons droits
Carbon weave Type de carbone	3K
Type of hubs Type de moyeu	S+ Carbon



WS+
32 mm | 28"
tubular | boyau | **rear** | arrière

Weight rear | Poids arrière 690 g

WS+
32 mm | 622x16c
clincher | pneu | **rear** | arrière

Weight rear | Poids arrière 795 g

Front wheel | Roue avant

Diameter Diamètre	28"
Rim's width Largeur de jante	26mm
Spokes count Nombre de rayons	18 (R2)
Type of spokes Type de rayons	CX-Ray Black Noir L273 mm Straight-pull spokes Rayons droits
Carbon weave Type de carbone	3K
Type of hubs Type de moyeu	S+ Carbon



WS+
47 mm | 28"
tubular | boyau | **front** | avant

Weight front | Poids avant 545 g

WS+
47 mm | 622x16c
clincher | pneu | **front** | avant

Weight front | Poids avant 655 g

Rear wheel | Roue arrière

Diameter Diamètre	28"
Rim's width Largeur de jante	26mm
Spokes count Nombre de rayons	20 (12/8)
Type of spokes Type de rayons	CX 2,4 Black Noir L 274 mm CX-Ray Black Noir L281 mm Straight-pull spokes Rayons droits
Carbon weave Type de carbone	3K
Type of hubs Type de moyeu	S+ Carbon



WS+
47 mm | 28"
tubular | boyau | **rear** | arrière

Weight rear | Poids arrière 745 g

WS+
47 mm | 622x16c
clincher | pneu | **rear** | arrière

Weight rear | Poids arrière 855 g

Front wheel | Roue avant

Diameter Diamètre	28"
Rim's width Largeur de jante	26mm
Spokes count Nombre de rayons	18 (R2)
Type of spokes Type de rayons	CX-Ray Black Noir L262 mm Straight-pull spokes Rayons droits
Carbon weave Type de carbone	3K
Type of hubs Type de moyeu	S+ Carbon



WS+
58 mm | 28"
tubular | boyau | **front** | avant

Weight front | Poids avant 610 g

WS+
58 mm | 622x16c
clincher | pneu | **front** | avant

Weight front | Poids avant 715 g

Rear wheel | Roue arrière

Diameter Diamètre	28"
Rim's width Largeur de jante	26mm
Spokes count Nombre de rayons	20 (12/8)
Type of spokes Type de rayons	CX 2,4 Black Noir L 262 mm CX-Ray Black Noir L268 mm Straight-pull spokes Rayons droits
Carbon weave Type de carbone	3K
Type of hubs Type de moyeu	S+ Carbon



WS+
58 mm | 28"
tubular | boyau | **rear** | arrière

Weight rear | Poids arrière 810 g

WS+
58 mm | 622x16c
clincher | pneu | **rear** | arrière

Weight rear | Poids arrière 915 g



Full carbon wheels
32 mm - 47 mm

Roues entièrement en carbone 32 mm - 47 mm

Carbon hubs

Moyeux en carbone

Carbon spokes

Rayons en carbone

Front wheel | Roue avant

Diameter Diamètre	28"
Rim's width Largeur de jante	26mm
Spokes count Nombre de rayons	12
Type of spokes Type de rayons	Carbon
Carbon weave Type de carbone	3K
Type of hubs Type de moyeu	MCC S+ Carbon



MCC WS+
32 mm | 28"
tubular | boyau | **front** | avant

Weight front | Poids avant 475 g

Rear wheel | Roue arrière

Diameter Diamètre	28"
Rim's width Largeur de jante	26mm
Spokes count Nombre de rayons	12
Type of spokes Type de rayons	Carbon
Carbon weave Type de carbone	3K
Type of hubs Type de moyeu	MCC S+ Carbon



MCC WS+
32 mm | 28"
tubular | boyau | **rear** | arrière

Weight rear | Poids arrière 645 g

Front wheel | Roue avant

Diameter Diamètre	28"
Rim's width Largeur de jante	26mm
Spokes count Nombre de rayons	12
Type of spokes Type de rayons	Carbon
Carbon weave Type de carbone	3K
Type of hubs Type de moyeu	MCC S+ Carbon



MCC WS+
47 mm | 28"
tubular | boyau | **front** | avant

Weight front | Poids avant 500 g

MCC WS+
47 mm | 622x16c
clincher | pneu | **front** | avant

Weight front | Poids avant 630 g

Rear wheel | Roue arrière

Diameter Diamètre	28"
Rim's width Largeur de jante	26mm
Spokes count Nombre de rayons	12
Type of spokes Type de rayons	Carbon
Carbon weave Type de carbone	3K
Type of hubs Type de moyeu	MCC S+ Carbon



MCC WS+
47 mm | 28"
tubular | boyau | **rear** | arrière

Weight rear | Poids arrière 670 g

MCC WS+
47 mm | 622x16c
clincher | pneu | **rear** | arrière

Weight rear | Poids arrière 800 g

the BEST wheels ever !
Light, Stiff, Aéro !



Front wheel | Roue avant

Diameter Diamètre	28"
Rim's width Largeur de jante	22,6mm
Model Modèle	HM
Carbon weave Type de carbone	3K
Type of hubs Type de moyeu	S monobloc
Profile Profil	47 mm



3 SPOKE | 3 BÂTONS

28"
tubular | boyau | front | avant

Weight front | Poids avant 695 g

Rear wheel | Roue arrière

Diameter Diamètre	28"
Rim's width Largeur de jante	22,6mm
Model Modèle	HM
Carbon weave Type de carbone	3K
Type of hubs Type de moyeu	S monobloc
Profile Profil	47 mm



3 SPOKE | 3 BÂTONS

28"
tubular | boyau | rear | arrière

Weight rear | Poids arrière 840 g

Front wheel | Roue avant

Diameter Diamètre	28"
Rim's width Largeur de jante	22,6mm
Model Modèle	HM
Carbon weave Type de carbone	3K
Type of hubs Type de moyeu	S monobloc
Profile Profil	47 mm



4 SPOKE | 4 BÂTONS

28"
tubular | boyau | front | avant

Weight front | Poids avant 745 g

Rear wheel | Roue arrière

Diameter Diamètre	28"
Rim's width Largeur de jante	22,6mm
Model Modèle	HM
Carbon weave Type de carbone	3K
Type of hubs Type de moyeu	S monobloc
Profile Profil	47 mm



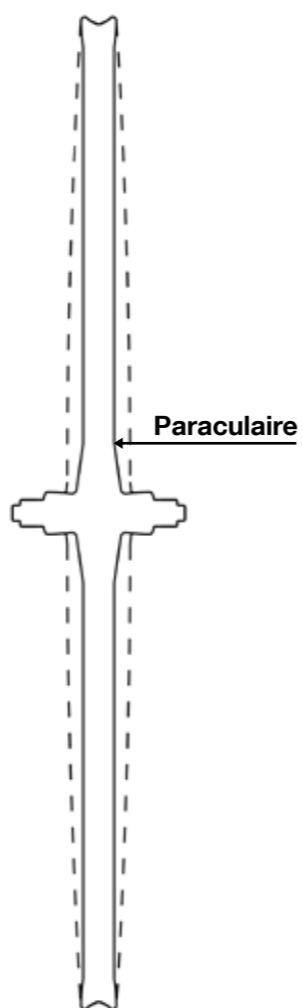
4 SPOKE | 4 BÂTONS

28"
tubular | boyau | rear | arrière

Weight rear | Poids arrière 885 g

Rear wheel | Roue arrière

Diameter Diamètre	28"
Rim's width Largeur de jante	22,6mm
Model Modèle	CN
Carbon weave Type de carbone	3K
Type of hub Type de moyeu	S monobloc



DISC | PARACULAIRE

28"
tubular | boyau | rear | arrière

Weight rear | Poids arrière 965 g





Front wheel | Roue avant

Diameter Diamètre	28"
Rim's width Largeur de jante	26mm
Carbon weave Type de carbone	Ultra Light 3K
Type of hub Type de moyeu	S monobloc
Profile Profil	58 mm



3 SPOKE | 3 BÂTONS WS TT

28"
tubular | boyau | **front** | avant

Weight front | Poids avant 855 g

3 SPOKE | 3 BÂTONS WS TT

28"
clincher | pneu | **front** | avant

Weight front | Poids avant 995 g

Rear wheel | Roue arrière

Diameter Diamètre	28"
Rim's width Largeur de jante	26mm
Carbon weave Type de carbone	Ultra Light 3K
Type of hub Type de moyeu	S monobloc



DISC | PARACULAIRE WS TT

28"
tubular | boyau | **rear** | arrière

Weight rear | Poids arrière 1115 g

DISC | PARACULAIRE WS TT

28"
clincher | pneu | **rear** | arrière

Weight rear | Poids arrière 1255 g



DISC BRAKE
FREIN À DISQUE

Front wheel | Roue avant

Diameter Diamètre	28"
Rim's width Largeur de jante	26 mm
Spokes count Nombre de rayons	20
Type of spokes Type de rayons	CX-Ray Black Noir L290 mm
Carbon weave Type de carbone	3K
Type of hubs Type de moyeu	S Black Dx Aluminium
Axe traversant Ø 12 mm	Moyeu CORIMA compatible
AV 100 mm	Shimano CenterLock®
Ø 12 mm Thru axle	CORIMA hub Shimano
FR 100 mm	CenterLock® compatible



WS BLACK DX

32 mm | 28"

tubular | boyau | **front** | avant

Weight front | Poids avant 645 g

WS BLACK DX

32 mm | 622x16c

clincher | pneu | **front** | avant

Weight front | Poids avant 760 g

Rear wheel | Roue arrière

Diameter Diamètre	28"
Rim's width Largeur de jante	26 mm
Spokes count Nombre de rayons	20
Type of spokes Type de rayons	CX Black Noir L 288 mm
Carbon weave Type de carbone	3K
Type of hubs Type de moyeu	S Black Dx Aluminium
Axe traversant Ø 12 mm	Moyeu CORIMA compatible
AR 142 mm	Shimano CenterLock®
Ø 12 mm Thru axle	CORIMA hub Shimano
RR 142 mm	CenterLock® compatible



WS BLACK DX

32 mm | 28"

tubular | boyau | **rear** | arrière

Weight rear | Poids arrière 775 g

WS BLACK DX

32 mm | 622x16c

clincher | pneu | **rear** | arrière

Weight rear | Poids arrière 890 g

Front wheel | Roue avant

Diameter Diamètre	28"
Rim's width Largeur de jante	26mm
Spokes count Nombre de rayons	20
Type of spokes Type de rayons	CX-Ray Black Noir L 273 mm
Carbon weave Type de carbone	3K
Type of hubs Type de moyeu	S Black Dx Aluminium
Axe traversant Ø 12 mm	Moyeu CORIMA compatible
AV 100 mm	Shimano CenterLock®
Ø 12 mm Thru axle	CORIMA hub Shimano
FR 100 mm	CenterLock® compatible



WS BLACK DX

47 mm | 28"

tubular | boyau | **front** | avant

Weight front | Poids avant 700 g

WS BLACK DX

47 mm | 622x16c

clincher | pneu | **front** | avant

Weight front | Poids avant 795 g

Rear wheel | Roue arrière

Diameter Diamètre	28"
Rim's width Largeur de jante	26mm
Spokes count Nombre de rayons	20
Type of spokes Type de rayons	CX Black Noir L 273 mm
Carbon weave Type de carbone	3K
Type of hubs Type de moyeu	S Black Dx Aluminium
Axe traversant Ø 12 mm	Moyeu CORIMA compatible
AR 142 mm	Shimano CenterLock®
Ø 12 mm Thru axle	CORIMA hub Shimano
RR 142 mm	CenterLock® compatible



WS BLACK DX

47 mm | 28"

tubular | boyau | **rear** | arrière

Weight rear | Poids arrière 830 g

WS BLACK DX

47 mm | 622x16c

clincher | pneu | **rear** | arrière

Weight rear | Poids arrière 925 g

Front wheel | Roue avant

Diameter Diamètre	28"
Rim's width Largeur de jante	26mm
Spokes count Nombre de rayons	20
Type of spokes Type de rayons	CX-Ray Black Noir L 263 mm
Carbon weave Type de carbone	3K
Type of hubs Type de moyeu	S Black Dx Aluminium
Axe traversant Ø 12 mm	Moyeu CORIMA compatible
AV 100 mm	Shimano CenterLock®
Ø 12 mm Thru axle	CORIMA hub Shimano
FR 100 mm	CenterLock® compatible



WS BLACK DX

58 mm | 28"

tubular | boyau | **front** | avant

Weight front | Poids avant 775 g

WS BLACK DX

58 mm | 622x16c

clincher | pneu | **front** | avant

Weight front | Poids avant 880 g

Rear wheel | Roue arrière

Diameter Diamètre	28"
Rim's width Largeur de jante	26mm
Spokes count Nombre de rayons	20
Type of spokes Type de rayons	CX Black Noir L 262 mm
Carbon weave Type de carbone	3K
Type of hubs Type de moyeu	S Black Dx Aluminium
Axe traversant Ø 12 mm	Moyeu CORIMA compatible
AR 142 mm	Shimano CenterLock®
Ø 12 mm Thru axle	CORIMA hub Shimano
RR 142 mm	CenterLock® compatible



WS BLACK DX

58 mm | 28"

tubular | boyau | **rear** | arrière

Weight rear | Poids arrière 905 g

WS BLACK DX

58 mm | 622x16c

clincher | pneu | **rear** | arrière

Weight rear | Poids arrière 1010 g



Torsion Box

Boîte de torsion

Ultra light DX* system

Système DX* ultra léger

Carbon aero spokes

Rayons carbone aero

Full carbon rim Tubular or Clincher

Jante carbone | Boyau ou Pneu

D2T Double torque technology

D2T | Technologie double couple



Carbon aero spokes

The new shape of the MCC DX wheels has been designed to reduce air drag. **This new design results in a 9 % (front wheel) * and 18 % (rear wheel) * aerodynamic improvement.**

MCC wheels are assembled using only 12 spokes (FR and RR). This pairing of the spokes leads to a considerable reduction in resistance and influence from cross winds. Giving the rider more control. The placement of the 6 anchor points of the spokes inside the rim, uniformly distributes the extra weight of these anchors. This setting creates a very low level of rotational inertia, perfect for high-speed climbing and for rapid accelerations during races.

* compared to a 2019 model

*La nouvelle forme des rayons MCC DX a été dessinée pour améliorer la pénétration dans l'air. Ce nouveau design permet d'augmenter de 9 % l'aérodynamisme de la roue AV * et de 18 % la roue AR *.*

Les MCC sont composées de seulement 12 rayons à l'avant et à l'arrière, appairés par deux afin de réduire considérablement la résistance au vent latéral. La répartition du poids est optimale grâce à seulement 6 points d'ancrage de rayons dans la jante. Cette conception permet une inertie très faible propice aux accélérations en montagne et aux changements de rythme.

** par rapport à un modèle de roue MCC 2019 individuellement en utilisant des fibres de carbone pré-imprégnées.*

D2T Double torque technology

Corima's D2T system on the rear wheel overcomes the biggest obstacle for FULL carbon disc brake hubs- torque in both directions from pedaling and braking. We succeeded in producing a full carbon disc brake rear hub that is strong enough to withstand these forces. Front wheels only need to be strong enough to deal with this torque when braking. Rear wheels need to be able to handle these forces during acceleration AND braking. Our unique Y-shaped carbon configuration where 2 spokes are joined ensures the distribution of forces during acceleration AND braking. The Y-shaped joint allows us to produce a FULL carbon wheel that is unrivalled in performance, weight, strength and stiffness with a unique and race-ready appearance.

Notre système D2T sur la roue arrière permet de transmettre le couple de freinage d'un côté et le couple de pédalage de l'autre. Notre design unique en forme d'étoiles reposant sur 3 « Y » en carbone permet le montage de frein à disque et offre un look « racé » à la roue.



Jakob Fuglsang - PRO TEAM ASTANA

Front wheel | Roue avant

Diameter Diamètre	28"
Rim's width Largeur de jante	26mm
Spokes count Nombre de rayons	12
Type of spokes Type de rayons	Carbon
Carbon weave Type de carbone	3K
Type of hub Type de moyeu	MCC S+ Carbon
Axe traversant Ø 12 mm	Moyeu compatible
AV 100 mm	Shimano CenterLock®
Ø 12 mm Thru axle	Hub Shimano
FR 100 mm	CenterLock® compatible



MCC DX

32 mm | 28"

tubular | boyau | **front** | avant

Weight front | Poids avant 550 g

MCC DX

32 mm | 28"

clincher | pneu | **front** | avant

Weight front | Poids avant 660 g
(with rim tape | avec fond de jante)

Rear wheel | Roue arrière

Diameter Diamètre	28"
Rim's width Largeur de jante	26mm
Spokes count Nombre de rayons	12
Type of spokes Type de rayons	Carbon
Carbon weave Type de carbone	3K
Type of hub Type de moyeu	MCC S+ Carbon
Axe traversant Ø 12 mm	Moyeu compatible
AR 142 mm	Shimano CenterLock®
Ø 12 mm Thru axle	Hub Shimano
RR 142 mm	CenterLock® compatible



MCC DX

32 mm | 28"

tubular | boyau | **rear** | arrière

Weight rear | Poids arrière 745 g

MCC DX

32 mm | 28"

clincher | pneu | **rear** | arrière

Weight rear | Poids arrière 835 g
(with rim tape | avec fond de jante)

Front wheel | Roue avant

Diameter Diamètre	28"
Rim's width Largeur de jante	26mm
Spokes count Nombre de rayons	12
Type of spokes Type de rayons	Carbon
Carbon weave Type de carbone	3K
Type of hub Type de moyeu	MCC S+ Carbon
Axe traversant Ø 12 mm AV 100 mm Ø 12 mm Thru axle FR 100 mm	Moyeu CORIMA compatible Shimano CenterLock® CORIMA hub Shimano CenterLock® compatible



MCC DX
47 mm | 28"
tubular | boyau | **front** | avant

Weight front | Poids avant 580 g

MCC DX
47 mm | 28"
clincher | pneu | **front** | avant

Weight front | Poids avant 705 g
(with rim tape | avec fond de jante)

Rear wheel | Roue arrière

Diameter Diamètre	28"
Rim's width Largeur de jante	26mm
Spokes count Nombre de rayons	12
Type of spokes Type de rayons	Carbon
Carbon weave Type de carbone	3K
Type of hub Type de moyeu	MCC S+ Carbon
Axe traversant Ø 12 mm AR 142 mm Ø 12 mm Thru axle RR 142 mm	Moyeu CORIMA compatible Shimano CenterLock® CORIMA hub Shimano CenterLock® compatible



MCC DX
47 mm | 28"
tubular | boyau | **rear** | arrière

Weight rear | Poids arrière 760 g

MCC DX
47 mm | 28"
clincher | pneu | **rear** | arrière

Weight rear | Poids arrière 890 g
(with rim tape | avec fond de jante)



Front wheel | Roue avant

Diameter Diamètre	28"
Rim's width Largeur de jante	22,6mm
Model Modèle	HM
Carbon weave Type de carbone	3K
Type of hubs Type de moyeu	S monobloc Dx
Profile Profil	47 mm
Axe traversant Ø 12 mm AV 100 mm Ø 12 mm Thru axle FR 100 mm	Moyeu CORIMA compatible Shimano CenterLock® CORIMA hub Shimano CenterLock® compatible



3 SPOKE | 3 BÂTONS

28"
tubular | boyau | front | avant

Weight front | Poids avant 765 g

Rear wheel | Roue arrière

Diameter Diamètre	28"
Rim's width Largeur de jante	22,6mm
Model Modèle	HM
Carbon weave Type de carbone	3K
Type of hubs Type de moyeu	S monobloc Dx
Profile Profil	47 mm
Axe traversant Ø 12 mm AR 142 mm Ø 12 mm Thru axle RR 142 mm	Moyeu CORIMA compatible Shimano CenterLock® CORIMA hub Shimano CenterLock® compatible



3 SPOKE | 3 BÂTONS

28"
tubular | boyau | rear | arrière

Weight rear | Poids arrière 870 g

Front wheel | Roue avant

Diameter Diamètre	28"
Rim's width Largeur de jante	22,6mm
Model Modèle	HM
Carbon weave Type de carbone	3K
Type of hubs Type de moyeu	S monobloc Dx
Profile Profil	47 mm
Axe traversant Ø 12 mm AV 100 mm Ø 12 mm Thru axle FR 100 mm	Moyeu CORIMA compatible Shimano CenterLock® CORIMA hub Shimano CenterLock® compatible



4 SPOKE | 4 BÂTONS

28"
tubular | boyau | front | avant

Weight front | Poids avant 840 g

Rear wheel | Roue arrière

Diameter Diamètre	28"
Rim's width Largeur de jante	22,6mm
Model Modèle	HM
Carbon weave Type de carbone	3K
Type of hubs Type de moyeu	S monobloc Dx
Profile Profil	47 mm
Axe traversant Ø 12 mm AR 142 mm Ø 12 mm Thru axle RR 142 mm	Moyeu CORIMA compatible Shimano CenterLock® CORIMA hub Shimano CenterLock® compatible



4 SPOKE | 4 BÂTONS

28"
tubular | boyau | rear | arrière

Weight rear | Poids arrière 935 g

Wheel | Roue

Diameter | Diamètre 28"

Rim's width | Largeur de jante 22,6mm

Model | Modèle C+

Carbon weave | Type de carbone 3K

Type of hubs | Type de moyeu S monobloc Dx

Axe traversant Ø 12 mm

AV 100 mm

Ø 12 mm Thru axle

FR 100 mm

Moyeu CORIMA compatible

Shimano CenterLock®

CORIMA hub Shimano

CenterLock® compatible



DISC | PARACULAIRE

28"

tubular | boyau | rear | arrière

Weight front | Poids avant

1045 g



Alexandre Vinokourov

Front wheel | Roue avant

Diameter Diamètre	28"
Rim's width Largeur de jante	26mm
Model Modèle	HM
Carbon weave Type de carbone	Ultra Light 3K
Type of hubs Type de moyeu	S monobloc Dx
Axe traversant Ø 12 mm AV 100 mm Ø 12 mm Thru axle FR 100 mm	Moyeu CORIMA compatible Shimano CenterLock® CORIMA hub Shimano CenterLock® compatible



3 SPOKE | 3 BÂTONS WS TT

28"
tubular | boyau | **front** | avant

Weight front | Poids avant 855 g

3 SPOKE | 3 BÂTONS WS TT

28"
clincher | pneu | **front** | avant

Weight front | Poids avant 995 g

Rear wheel | Roue arrière

Diameter Diamètre	28"
Rim's width Largeur de jante	26mm
Model Modèle	C+
Carbon weave Type de carbone	Ultra Light 3K
Type of hubs Type de moyeu	S monobloc Dx
Axe traversant Ø 12 mm AR 142 mm Ø 12 mm Thru axle RR 142 mm	Moyeu CORIMA compatible Shimano CenterLock® CORIMA hub Shimano CenterLock® compatible



DISC | PARACULAIRE WS TT

28"
tubular | boyau | **rear** | arrière

Weight rear | Poids arrière 1125 g

DISC | PARACULAIRE WS TT

28"
clincher | pneu | **rear** | arrière

Weight rear | Poids arrière 1265 g



GRAVEL
DISC BRAKE
FREIN À DISQUE



Light and reliable

1,600 g per set

Légère et fiable | 1600 g la paire

TLR

Tubeless ready

Black stainless CX-Ray spokes

24 spokes FR & RR

Rayons inox noirs CX-Ray | 24 rayons AV & AR

DX

Disc Brake

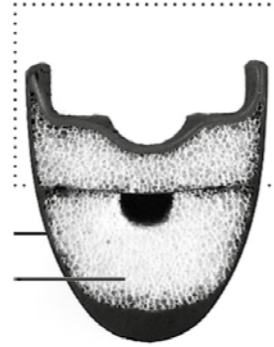
DX | Frein à disque

*Wheels weights are given as an indication as these products are being handmade.
Le poids des roues est donné à titre indicatif car ces produits sont fabriqués à la main.*

**Boîte de torsion
Torsion
Box**

Fibres de carbone
Carbon fibers

Mousse
Structurale
Structural foam



Coupe jante | 30.5mm
TLR



Tubeless ready & degassing

The G30.5 wheels use a hookless, TSS (Tubeless Straight Side) rim profile with an internal width of 22mm. The TSS profile has been reinforced with additional material to resist damage from impacts. To ensure proper seating between the rim and tubeless ready tires, they have been designed to strictly adhere to the ETRTO standards. This allows for easy tire setting and inflation with no risk of the tire coming off.

G30.5 rims are compatible with tires ranging from 28mm to 60mm in width (the list of Tubeless Ready tires compatible with our G30.5mm wheels is available on www.corima.com).

- Maximum tire pressure for G30.5 TLR rims: 5 bar (72.5 PSI) or the maximum pressure stated on the tire if it is lower.
- The straight sides are thick to resist to impacts.
- Compatible with inner tubes in case of ampuncture.

The rim is produced with a patented system by CORIMA called INTERNAL FOAM CORE OVERPRESSURE PROTECTION SYSTEM. In the case that air leaks around the valve core or rim tape during initial setup, this system allows air to be released through a check valve to avoid overpressurizing the rim.

- In the meantime the sealant liquid is being effective, the internal airleaks are forwarded and put out of the rim via a silicone check valve. With this system there is no overpressure possible and mechanical over-constraints in the rim's structure (exploding risk).

Le profil de la jante G30.5mm est un profil «TSS», c'est-à-dire Tubeless Straight side (avec rebords droits). Le respect des dimensions du standard ETRTO permet une compatibilité parfaite entre la jante et les pneumatiques tubeless ready. Le montage et le pré-gonflage sont faciles, les risques de déjantage sont exclus. La largeur interne est 22mm.

Notre jante G30.5mm est compatible avec les pneus tubeless ready de 28mm à 60mm (liste des pneus et marques compatible sur www.corima.com).

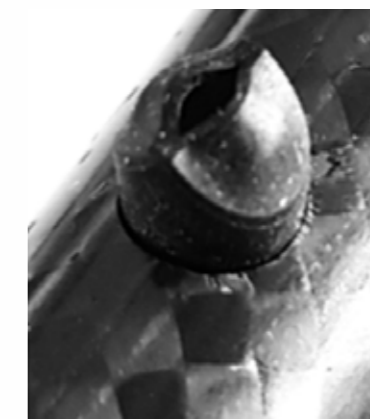
- Pression maximale de gonflage: 5bar (72.5 PSI) ou pression maximale du pneumatique si celle-ci est inférieure à 5bar (72.5 PSI).
- Les rebords droits sont épais pour résister aux impacts.
- Une chambre à air peut être utilisée en cas de crevaison.

La jante est dotée du système breveté CORIMA «canalisation des fuites d'air internes» qui permet d'éviter des surpressions dues aux mauvaises étanchéités possibles entre le pneumatique, le ruban de fond de jante, la valve et la jante.

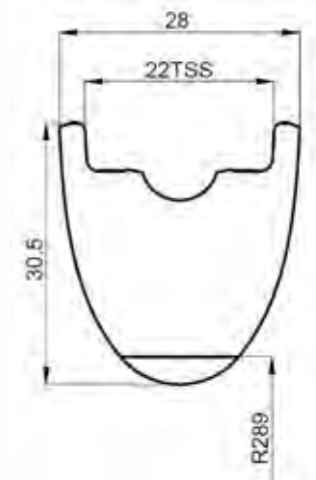
- Le temps que le liquide d'étanchéité joue son rôle, les fuites internes sont canalisées et rejetées vers l'extérieur de la jante par l'intermédiaire d'une soupape en silicone. Il n'y a donc pas de surpression possible et de sur-contrainte mécanique dans la structure de la jante (risque d'éclatement).



Check valve closed



Check valve open



Front wheel | Roue avant

Diameter Diamètre	28"
Rim's width Largeur de jante	26mm
Spokes count Nombre de rayons	24
Carbon weave Type de carbone	Ultra Light 3K
Type of hubs Type de moyeu	DT Swiss 240

Axe traversant Ø 12 mm
AV 100 mm
Ø 12 mm Thru axle
FR 100 mm

Moyeu CORIMA compatible
Shimano CenterLock®
CORIMA hub Shimano
CenterLock® compatible



G30,5
28"

tubeless ready | front | avant

Weight front | Poids avant 720 g
(with rim tape | avec fond de jante)

Rear wheel | Roue arrière

Diameter Diamètre	28"
Rim's width Largeur de jante	26mm
Spokes count Nombre de rayons	24
Carbon weave Type de carbone	Ultra Light 3K
Type of hubs Type de moyeu	DT Swiss 240

Axe traversant Ø 12 mm
AR 142 mm
Ø 12 mm Thru axle
RR 142 mm

Moyeu CORIMA compatible
Shimano CenterLock®
CORIMA hub Shimano
CenterLock® compatible



G30,5
28"

tubeless ready | rear | arrière

Weight rear | Poids arrière 840 g
(with rim tape | avec fond de jante)



TRACK PISTE



Front wheel | Roue avant

Diameter | Diamètre 28"

Rim's width | Largeur de jante 22,6 mm

Model | Modèle HM

Carbon weave | Type de carbone 3K

Type of hubs | Type de moyeu S monobloc

Profile | Profil 47 mm

Axe Ø 9 X 100 mm + 2 vis M6 X 25 mm
+ 2 cônes de serrage Ø 20 mm
Axe traversant Ø 12 X 100 mm

Axe Ø 9 X 100 mm
+ 2 screws M6 X 25 mm
+ 2 bolts Ø 20 mm
Thru axle Ø 12 X 100 mm



4 SPOKE | 4 BÂTONS

28"

tubular | boyau | **front** | avant

Weight front | Poids avant 770 g

Rear wheel | Roue arrière

Diameter | Diamètre 28"

Rim's width | Largeur de jante 22,6 mm

Model | Modèle HM

Carbon weave | Type de carbone 3K

Type of hubs | Type de moyeu S monobloc

Profile | Profil 47 mm

Axe Ø 9 X 100 mm + 2 vis M6 X 25 mm
+ 2 cônes de serrage Ø 20 mm
Axe traversant Ø 12 X 100 mm

Axe Ø 9 X 100 mm
+ 2 screws M6 X 25 mm
+ 2 bolts Ø 20 mm
Thru axle Ø 12 X 100 mm



4 SPOKE | 4 BÂTONS

28"

tubular | boyau | **rear** | arrière

Weight rear | Poids arrière 970 g

Front wheel | Roue avant

Diameter | Diamètre 28"

Rim's width | Largeur de jante 22,6 mm

Model | Modèle HM

Carbon weave | Type de carbone 3K

Type of hubs | Type de moyeu S monobloc

Profile | Profil 47 mm

Axe Ø 9 X 100 mm + 2 vis M6 X 25 mm
+ 2 cônes de serrage Ø 20 mm
Axe traversant Ø 12 X 100 mm

Axe Ø 9 X 100 mm
+ 2 screws M6 X 25 mm
+ 2 bolts Ø 20 mm
Thru axle Ø 12 X 100 mm



5 SPOKE | 5 BÂTONS

28"

tubular | boyau | front | avant

Weight front | Poids avant 870 g

Rear wheel | Roue arrière

Diameter | Diamètre 28"

Rim's width | Largeur de jante 22,6 mm

Model | Modèle HM

Carbon weave | Type de carbone 3K

Type of hubs | Type de moyeu S monobloc

Profile | Profil 47 mm

Axe Ø 9 X 100 mm + 2 vis M6 X 25 mm
+ 2 cônes de serrage Ø 20 mm
Axe traversant Ø 12 X 100 mm

Axe Ø 9 X 100 mm
+ 2 screws M6 X 25 mm
+ 2 bolts Ø 20 mm
Thru axle Ø 12 X 100 mm



5 SPOKE | 5 BÂTONS

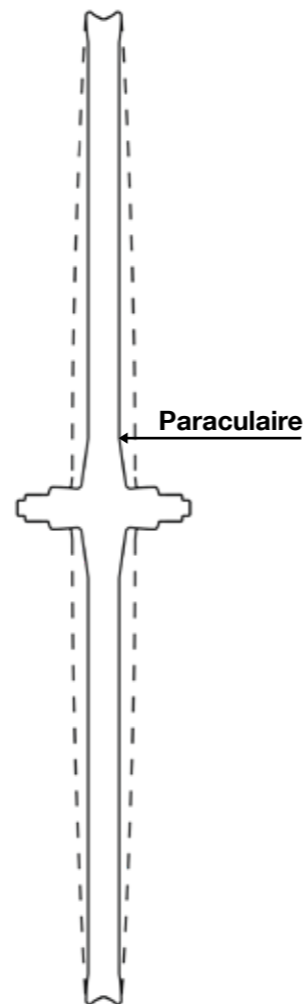
28"

tubular | boyau | rear | arrière

Weight rear | Poids arrière 1085 g

Front wheel | Roue avant

Diameter Diamètre	28"
Rim's width Largeur de jante	22,6 mm
Model Modèle	C+
Carbon weave Type de carbone	3K
Type of hubs Type de moyeu	S monobloc
Axe Ø 9 X 100 mm + 2 vis M6 X 25 mm + 2 cônes de serrage Ø 20 mm Axe traversant Ø 12 X 100 mm	Axe Ø 9 X 100 mm + 2 vis M6 X 25 mm + 2 cônes de serrage Ø 20 mm Axe traversant Ø 12 X 100 mm



DISC | PARACULAIRE C+

28"
tubular | boyau | front | avant

Weight front | Poids avant 890 g

Rear wheel | Roue arrière

Diameter Diamètre	28"
Rim's width Largeur de jante	22,6 mm
Model Modèle	C+
Carbon weave Type de carbone	3K
Type of hubs Type de moyeu	S monobloc
Axe Ø 9 X 100 mm + 2 vis M6 X 25 mm + 2 cônes de serrage Ø 20 mm Axe traversant Ø 12 X 100 mm	Axe Ø 9 X 100 mm + 2 vis M6 X 25 mm + 2 cônes de serrage Ø 20 mm Axe traversant Ø 12 X 100 mm



DISC | PARACULAIRE C+

28"
tubular | boyau | rear | arrière

Weight rear | Poids arrière 1090 g

Front wheel | Roue avant

Diameter | Diamètre 28"

Rim's width | Largeur de jante 22,6 mm

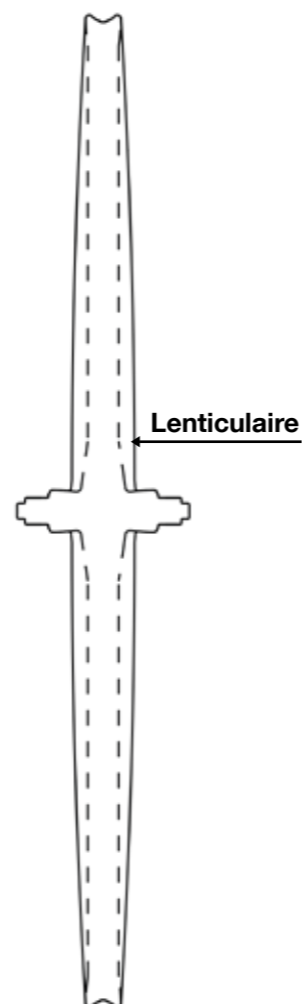
Model | Modèle C+

Carbon weave | Type de carbone 3K

Type of hubs | Type de moyeu S monobloc

Axe Ø 9 X 100 mm + 2 vis M6 X 25 mm
+ 2 cônes de serrage Ø 20 mm
Axe traversant Ø 12 X 100 mm

Axe Ø 9 X 100 mm
+ 2 vis M6 X 25 mm
+ 2 cônes de serrage Ø 20 mm
Axe traversant Ø 12 X 100 mm



Rear wheel | Roue arrière

Diameter | Diamètre 28"

Rim's width | Largeur de jante 22,6 mm

Model | Modèle C+

Carbon weave | Type de carbone 3K

Type of hubs | Type de moyeu S monobloc

Axe Ø 9 X 100 mm + 2 vis M6 X 25 mm
+ 2 cônes de serrage Ø 20 mm
Axe traversant Ø 12 X 100 mm

Axe Ø 9 X 100 mm
+ 2 vis M6 X 25 mm
+ 2 cônes de serrage Ø 20 mm
Axe traversant Ø 12 X 100 mm



LENTICULAIRE C+

28"

tubular | boyau | front | avant

Weight front | Poids avant 1000 g

LENTICULAIRE C+

28"

tubular | boyau | rear | arrière

Weight rear | Poids arrière 1270 g

Training wheels | Roues d'entraînement

Diameter Diamètre	28"
Rim's width Largeur de jante	26 mm
Spokes count Nombre de rayons	24 (AV/AR) (FR/RR)
Type of spokes Type de rayons	CX-2,4 Black Noir L 299 mm
Carbon weave Type de carbone	3K
Type of hubs Type de moyeu	S1 Black Aluminium



WS1

32 mm | 28"

tubular | boyau | **front** | avant

Weight front | Poids avant 660 g

WS1

32 mm | 622x16c

pneu | clincher | **front** | avant

Weight front | Poids avant 820 g

WS1

32 mm | 28"

tubular | boyau | **rear** | arrière

Weight rear | Poids arrière 910 g

WS1

32 mm | 622x16c

pneu | clincher | **rear** | arrière

Weight rear | Poids arrière 1070 g



Training wheels | Roues d'entraînement

Diameter Diamètre	28"
Rim's width Largeur de jante	26 mm
Spokes count Nombre de rayons	24 (AV/AR) (FR/RR)
Type of spokes Type de rayons	CX-2,4 Black Noir L 284 mm
Carbon weave Type de carbone	3K
Type of hubs Type de moyeu	S1 Black Aluminium



WS1
47 mm | 28"
tubular | boyau | **front** | avant
Weight front | Poids avant 725 g

WS1
47 mm | 622x16c
pneu | clincher | **front** | avant
Weight front | Poids avant 850 g

WS1
47 mm | 28"
tubular | boyau | **rear** | arrière
Weight rear | Poids arrière 975 g

WS1
47 mm | 622x16c
pneu | clincher | **rear** | arrière
Weight rear | Poids arrière 1100 g

Training wheels | Roues d'entraînement

Diameter Diamètre	28"
Rim's width Largeur de jante	26 mm
Spokes count Nombre de rayons	24 (AV/AR) (FR/RR)
Type of spokes Type de rayons	CX-2,4 Black Noir L 274 mm
Carbon weave Type de carbone	3K
Type of hubs Type de moyeu	S1 Black Aluminium



WS1
58 mm | 28"
tubular | boyau | **front** | avant
Weight front | Poids avant 780 g

WS1
58 mm | 622x16c
pneu | clincher | **front** | avant
Weight front | Poids avant 905 g

WS1
58 mm | 28"
tubular | boyau | **rear** | arrière
Weight rear | Poids arrière 1030 g

WS1
58 mm | 622x16c
pneu | clincher | **rear** | arrière
Weight rear | Poids arrière 1160 g

ATHLETIC WHEELCHAIR FAUTEUIL HANDISPORT



Front wheel | Roue avant

Diameter Diamètre	20" (500C)
Rim's width Largeur de jante	19,8mm
Spokes count Nombre de rayons	10
Type of spokes Type de rayons	CX-Ray Black Noir L 170 mm
Carbon weave Type de carbone	3K
Type of hubs Type de moyeu	S Black Alu

The front wheel's hub (10 spokes)
is for a 50 mm fork's width
Le moyeu correspond à un
enfoulement de 50 mm



40 MM

20"

tubular | boyau | **front** | avant

Weight front | Poids avant 415 g

Rear wheel | Roue arrière

Diameter Diamètre	28"
Rim's width Largeur de jante	22,6 mm
Model Modèle	HM
Carbon weave Type de carbone	3K
Type of hubs Type de moyeu	"S" 1/2" axle
Number of drilling holes Nbre de trous percés	4 holes / 4 trous

328 mm : 13"
368 mm : 14,5"
391,2 mm : 15,4"



4 SPOKE | 4 BÂTONS

28"

tubular | boyau | **rear** | arrière

Weight rear | Poids arrière 850 g

ATHLETIC WHEELCHAIR FAUTEUIL

PARACULAIRE

Rear wheel | Roue arrière

Diameter Diamètre	28 "
Rim's width Largeur de jante	22,6mm
Model Modèle	C+
Carbon weave Type de carbone	3K
Type of hubs Type de moyeu	"S" 1/2 " axle
Drilling Ø Perçage Ø	4 ou 5 trous / 4 or 5 holes

328 mm : 13"
368 mm : 14,5"
391,2 mm : 15,4"



DISC | PARACULAIRE

28"
tubular | boyau | **rear** | arrière

Weight rear | Poids arrière 1095 g



HANDBIKE



Lateral wheel | roue latérale

Diameter Diamètre	20 "
Rim's width Largeur de jante	19,8 mm
Spokes count Nombre de rayons	12
Type of spokes Type de rayons	CX-Ray Black Noir L 170 mm
Carbon weave Type de carbone	3K
Type of hubs Type de moyeu	S Black 1/2 " or 25 mm axle

**HBB S BLACK 20"- 500C****tubular** | boyau | **rear** | arrière**Weight rear** | Poids arrière 465 g**Lateral wheel** | roue latérale

Diameter Diamètre	20 "
Rim's width Largeur de jante	22,6 mm
Carbon weave Type de carbone	3K
Type of hubs Type de moyeu	S Black 1/2 " or 25 mm axle

**DISC 20"- 500C****tubular** | boyau | **rear** | arrière**Weight rear** | Poids arrière 600 g

Front wheel | roue avant

Diameter Diamètre	26 "
Rim's width Largeur de jante	22,6 mm
Spokes count Nombre de rayons	20 (12/8)
Type of spokes Type de rayons	CX Black Noir L 246 mm CX Black Noir L 258 mm
Carbon weave Type de carbone	3K
Type of hubs Type de moyeu	S Black

**HBB S BLACK 26"- 650C****tubular** | boyau | **front** | avant**Weight front** | Poids avant 750 g**Front wheel** | roue avant

Diameter Diamètre	26 "
Rim's width Largeur de jante	22,6 mm
Spokes count Nombre de rayons	20 (12/8)
Type of spokes Type de rayons	CX Black Noir L 248 mm
Carbon weave Type de carbone	3K
Type of hubs Type de moyeu	S Black Dx
Axe traversant Ø 12 mm	Moyeu compatible
AV 100 mm	Shimano CenterLock®
Ø 12 mm Thru axle	Hub Shimano
FR 100 mm	CenterLock® compatible

**HBB S BLACK DX 26"- 650C****tubular** | boyau | **front** | avant**Weight front** | Poids avant 960 g

Lateral wheel | roue latérale

Diameter Diamètre	26 "
Rim's width Largeur de jante	22,6 mm
Carbon weave Type de carbone	3K
Type of hubs Type de moyeu	S monobloc 1/2" or 25mm axle

**DISC 26" - 650C****tubular** | boyau**Weight** | Poids 895 g**Lateral wheel** | roue latérale

Diameter Diamètre	28 "
Rim's width Largeur de jante	22,6 mm
Carbon weave Type de carbone	3K
Type of hubs Type de moyeu	S monobloc 1/2" or 25mm axle

**DISC 28" - 700C****tubular** | boyau**Weight** | Poids 1010 g

WHEELCHAIR TENNIS

TENNIS EN FAUTEUIL



TENNIS WHEELCHAIR

Lateral wheel | roue latérale

Diameter Diamètre	28"
Rim's width Largeur de jante	22,6 mm
Carbon weave Type de carbone	3K (different from the pictures) (différent de la photo)



TENNIS WHEELCHAIR

28"
tubular | boyau

Weight | Poids 1140 g

With carbon pushrims (non-removable from the wheel)
Avec main-courantes en carbone (non détachable de la roue)





Ref : 900021
Tubular - *Boyaux*
CORIMA ELITE RIDE 28"
(ETRTO) (23mm) 245 g

Ref : 900022
Tubular - *Boyaux*
CORIMA ELITE RIDE 28"
(ETRTO) (25mm) 280 g

Ref : 900028
Tubular - *Boyaux*
CORIMA S3 LITE 26"
(ETRTO) (23mm) 205 g

Ref : 900029
Tubular - *Boyaux*
CORIMA S3 LITE 20" (500C)
18 mm (noir) 105 g (fauteuil)
S3 lite 20"
18 mm (black) 105 g
(wheelchair)

Ref : 900060
Tubular - *Boyaux*
CORIMA B3 20" (500C)
26 mm (noir) 200 g (handbike)
corima tubular b3 20" (500c)
26 mm 200 g (handbike)



Ref : 900050
CORIMA Mudguard
(Clipsable under saddle)
Garde boue CORIMA
(Clipsable sous la selle)



Ref : 270010
Blister of 4 CORIMA brake pads for
Shimano®/SRAM® brake pad holders
Blister de 4 patins CORIMA pour
supports Shimano®/SRAM®

Ref : 270011
Blister of 4 CORIMA brake pads for
Campagnolo® brake pad holders
Blister de 4 patins CORIMA pour
supports Campagnolo®

Ref : 270012
Blister of 4 CORIMA brake pads for
"Direct Mount" Shimano® brake pad
holders
Blister de 4 patins CORIMA «Direct
Mount» pour supports Shimano®



Ref : 270015
Blister of 4 grey CORIMA synthetic
brake pads (Shima classic/direct
mount)

Ref : 270015
Blister de 4 patins corima gris
synthétiques (Shima classic/direct
mount)



Ref : 900042
Disc valve adaptor - Airpipe at
90° (for disc wheel)
Adaptateur de tête de pompe
à 90° (pour roue paraculaire)

Ref : 270050
Front light quick release skewer
with corima carbon lever (35 g)
Blocage rapide AV light avec
levier corima en carbone (35 g)

Ref : 270051
Rear light quick release skewer
with corima carbon lever (38 g)
Blocage rapide AR light avec
levier corima en carbone (38 g)

Complete cassette bodies
Corps complet de cassette

Spokes, nipples, spoke
wrench, valve extenders
Rayons, écrous, clé à rayons,
prolongateurs de valve

For more information about CORIMA's
products, visit www.corima.com
Pour plus d'informations
sur les produits CORIMA,
rendez-vous sur www.corima.fr





S+ AND MCC S+ CARBON HUBS

Developed by our design office, the “S+” hubs are made with an exclusive moulding technique. They combine strength and lightness with an exceptional finish. All our hubs benefit from the latest innovations with, for example, a 30-tooth freewheel ratchet ring and a Ø 17 mm titanium/aluminium spindle. The CORIMA hubs are also fitted with top of the range cartridge bearings. The cassette bodies of our hubs are even easier to use, the three pawls are held in place by a spring and the same sprocket wrench can be used for removing the bearings.

MOYEUX CARBONE S+ ET MCC S+

Dessinés et mis au point par notre bureau d'études, les moyeux “S+” sont réalisés selon une technique de moulage exclusive. Ils allient la robustesse et la légèreté dans une exceptionnelle qualité de finition. Tous nos moyeux bénéficient des dernières innovations avec par exemple une couronne de transmission de 30 dents et un axe de Ø 17 mm en titane/aluminium. Les moyeux CORIMA reçoivent des roulements annulaires haut de gamme. Le corps de cassette des moyeux contient 3 cliquets qui sont maintenus dans leur logement par un ressort, il peut être retiré du moyeu avec une grande facilité et sans outil en enlevant l'écrou extérieur noir. Très pratique encore, la même clé de serrage des pignons sert pour le démontage des roulements.

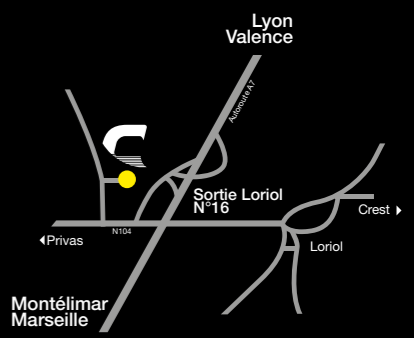


S BLACK ALU HUB

Developed by our design office, our hubs are made in France from the best alloys by precision engineering specialists using the most up-to-date machining equipment. Our rear hubs benefit from the “S” concept with a 30-tooth freewheel ratchet ring and a Ø 17 mm titanium/aluminium spindle. This concept allows the use of a 6000 type bearing capable to undergo mechanical efforts twice more important than our competitor's. CORIMA closely work with bearings manufacturers to obtain the most suitable and customized bearings for our wheels. The CORIMA hubs are fitted with top of the range cartridge bearings. The cassette bodies of our hubs are even easier to use, the three pawls are held in place by a spring and the same sprocket wrench can be used for removing the bearings.

MOYEU ALU S BLACK

CORIMA maîtrise la conception et la gestion de ses sous-traitants Français tous spécialisés dans leurs domaines et dotés des meilleures technologies d'usinage, de traitement de surface et d'assemblage. Les moyeux CORIMA sont usinés dans la vallée de l'Arve en Haute Savoie depuis plus de 25 ans. Nos moyeux arrière route sont dotés d'un axe bi-matière Titane/Aluminium. Ce concept d'axe “S” nous permet de loger à l'extrémité du corps de cassette un roulement de type 6000 supportant des efforts mécaniques deux fois supérieurs à la plupart de nos concurrents. CORIMA travaille directement avec les fabricants de roulements et peut ainsi définir le cahier des charges le plus adapté aux roues de vélos, par exemple le type d'étanchéité ou encore le type de lubrifiant. Les moyeux CORIMA reçoivent des roulements annulaires haut de gamme. Le corps de cassette des moyeux contient 3 cliquets qui sont maintenus dans leur logement par un ressort, il peut être retiré du moyeu avec une grande facilité et sans outil en enlevant l'écrou extérieur noir (ou rouge). Très pratique encore, la même clé de serrage des pignons sert pour le démontage des roulements.



GPS
N 44° 45' 23" / E 4° 47' 21"

CORIMA
890 Chemin de Chabanne
Sortie Autoroute A7
26270 LORLIOL-SUR-DROME | FRANCE

For more information about CORIMA's products, visit www.corima.com
Pour plus d'informations sur les produits CORIMA, rendez-vous sur www.corima.fr

CORIMA Owner's manual on www.corima.com Support section
Notice d'utilisation CORIMA sur www.corima.fr rubrique Support

Wheels weights are given as an indication as these products are being handmade.
Le poids des roues est donné à titre indicatif car ces produits sont fabriqués à la main.

Photography credits
Ginko | Michael Eldridge | Frédéric Testard Passion Photo | Jean-Philippe Ehrmann | Studio 14 | Bruno Vandevelde | Sonoko Tanaka |
CORIMA Copyright © 2020
All rights reserved
Design Vitamine S

